

# P・E-ライト

POLYOLEFIN FOAM「P・E-LITE」

豊かなくらしを化学する

# INOAC

## COLOR LINEUP

A-8/B-150/B-200/B-4

A-8 原反サイズ：厚70mm×幅1000mm×長1000mm ※長さ2000mm対応可

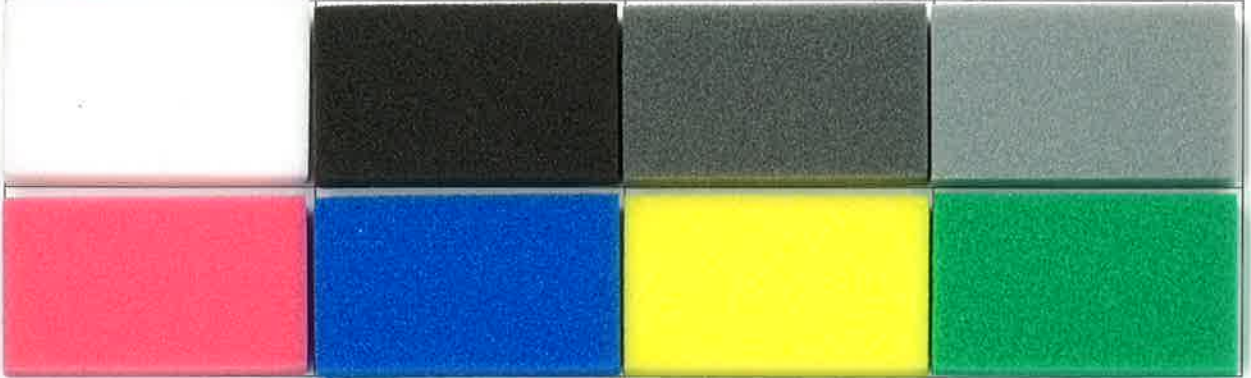
### A-8

●見かけ密度  
70±20 (kg/m<sup>3</sup>)

●圧縮応力-ひずみ25%  
100±30 (kPa)

●COLOR

白	黒	灰	G2
赤	青	黄	緑



B-150/B-200/B-4 原反サイズ：厚み100mm×幅1000mm×長1000mm ※長さ2000mm対応可

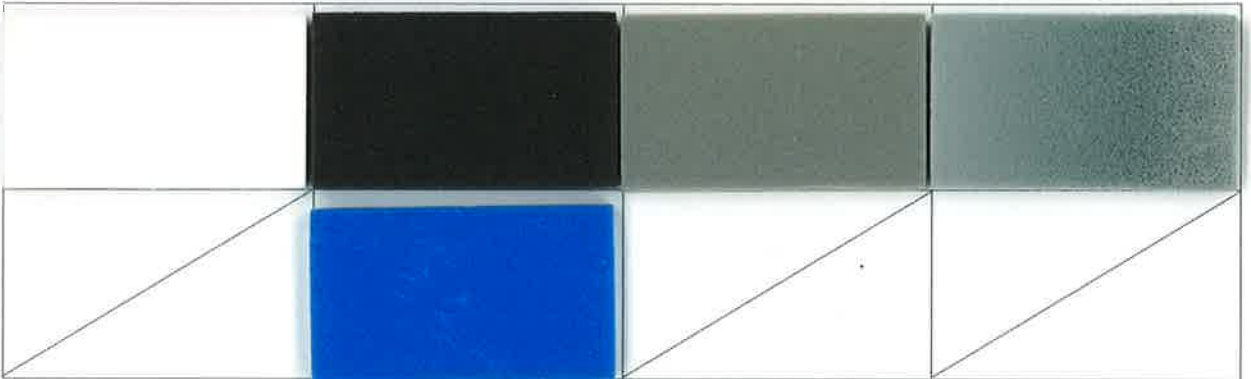
### B-150

●見かけ密度  
60±25 (kg/m<sup>3</sup>)

●圧縮応力-ひずみ25%  
160±60 (kPa)

●COLOR

白	黒	灰	G2
赤	青	黄	緑



### B-200

●見かけ密度  
50±20 (kg/m<sup>3</sup>)

●圧縮応力-ひずみ25%  
100±30 (kPa)

●COLOR

白	黒	灰	G2
赤	青	黄	緑



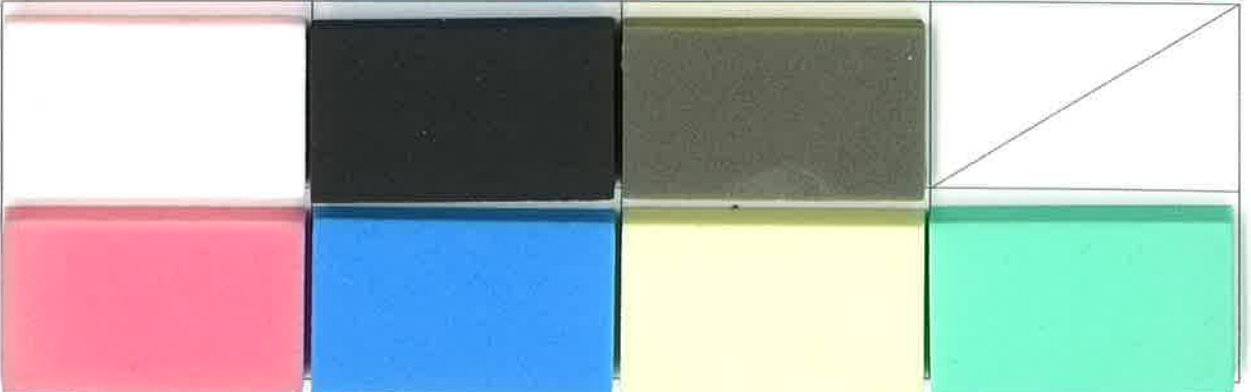
### B-4

●見かけ密度  
25±10 (kg/m<sup>3</sup>)

●圧縮応力-ひずみ25%  
50±20 (kPa)

●COLOR

白	黒	灰	G2
赤	青	黄	緑



株式会社 **イノアックコーポレーション**

本社 〒141-0032 東京都品川区大崎二丁目9番3号(大崎ウエストシティビル4F)  
TEL:(03)3492-9171 FAX:(03)3492-9591  
グローバル発泡品事業部 〒446-8504 愛知県安城市今池町三丁目1番36号  
TEL:(0566)97-8962 FAX:(0566)98-5074

東京支店 TEL:(03)3492-9171 札幌営業所 TEL:(011)851-7171  
中部支店 TEL:(052)583-4821 東北営業所 TEL:(022)713-7121  
大阪支店 TEL:(06)7657-7980 浜松営業所 TEL:050-3145-5811  
九州支店 TEL:(092)431-8323 広島営業所 TEL:(082)535-4771

[www.inoac.co.jp](http://www.inoac.co.jp)

1E-12-1N0.5AYT  
1E-12-1N0.5AYT  
1F-4-2R1AYT