





## 音消しカバーの特徴

### 構造説明

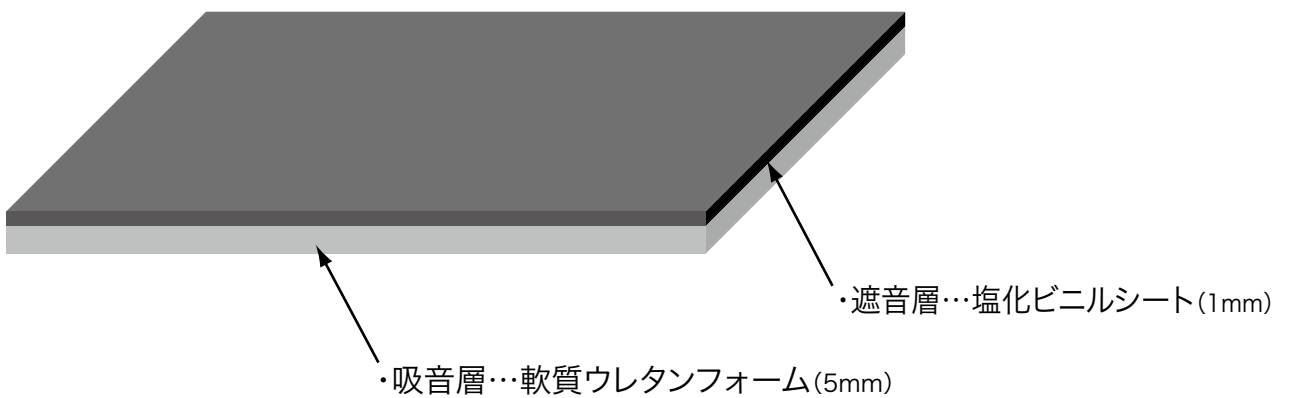
- ◎ 吸音層には吸音性のある、軟質ウレタンフォームを使用しています。(ウレタンフォームのセル形状は音を乱反射させ、騒音を減衰させる構造となっています。)
- ◎ 遮音層には、建材としても使用されている遮音シート(塩化ビニル製)を採用しています。

### 施工性

- ◎ 製品の切断は、ハサミやカッターナイフなどで、容易に行えます。  
※塩ビ一体品の塩ビパイプは専用のパイプカッターで行ってください。
- ◎ 直管部は、シート材、筒形状材、VU管一体品と3種類あり、現場の状況に合わせ、効率の良い部材の選定が可能です。
- ◎ 遮音シートは粘着しろがあり、現場での取り付けも容易です。
- ◎ 継手部はVU継手と一体なので、現場での施工もスピーディーに行えます。



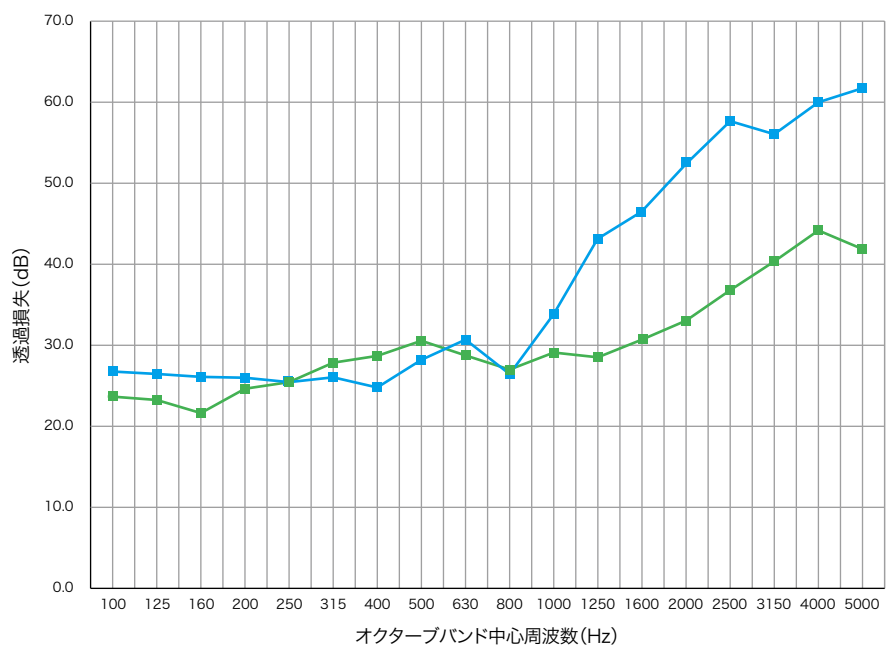
## ■ 製品構造



## ■ 遮音効果

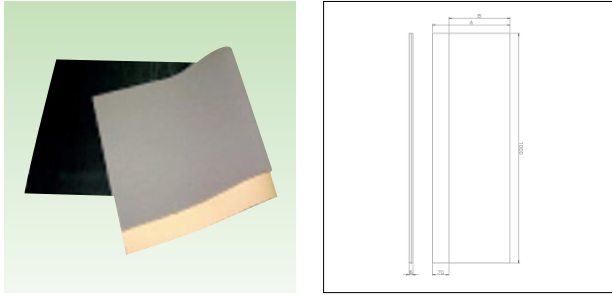
■ 無響室にて、遮音箱にPVC板を取り付け透過損失を測定した時1000Hzから4000Hzで10dBから20dBの遮音効果が確認されました。

- PVC板(3t)/音消しカバー
- PVC板(3t)のみ



## 【現場施工シリーズ】

### ■直管用(シート)



商品記号	適合管 呼び径	厚み (mm)	標準寸法(mm)		入り数 (枚/ケース)
			A	B	
IOC-C-50	50	6	295	225	10
IOC-C-75	75	6	385	315	10
IOC-C-100	100	6	470	400	10

●上記商品にはジョイントテープ及びインシュロックが同梱されております。  
(ジョイントテープ 1Tx50x1,000 10枚、インシュロック 20本)

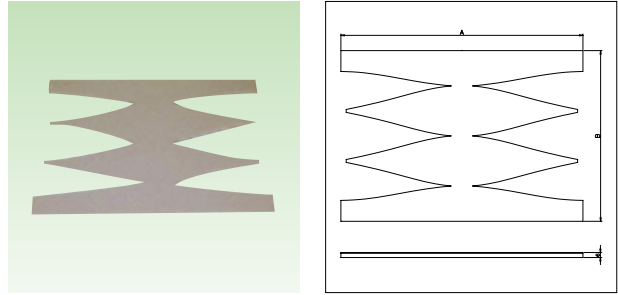
#### ジョイントテープ



#### 施工例



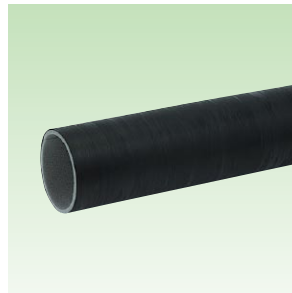
### ■現場施工 エルボ



商品記号	適合管 呼び径	厚み (mm)	標準寸法(mm)		入り数 (枚/ケース)
			A	B	
IOC-DL-50N	50	6	235	162	10
IOC-DL-75N	75	6	336	238	10
IOC-DL-100N	100	6	421	301	10

●上記商品にはジョイントテープが同梱されております。

### ■直管用(筒)



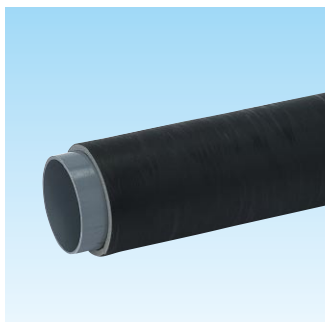
商品記号	適合管 呼び径	厚み (mm)	長さ (mm)	入り数 (本/ケース)
IOC-P-50	50	6	1,000	10
IOC-P-75	75	6	1,000	10
IOC-P-100	100	6	1,000	10

●上記商品にはジョイントテープ及びインシュロックが同梱されております。  
(ジョイントテープ 1Tx50x1,000 10枚、インシュロック 20本)

●左記【ジョイントテープ】写真参照

# 【塩ビ排水一体管シリーズ】

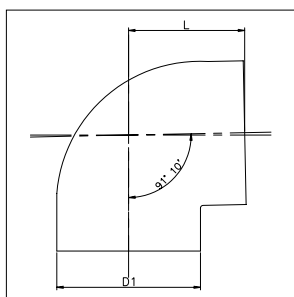
## ■直管



商品記号	適合管呼び径	厚み (mm)	標準寸法 (mm)		入り数 (本/ケース)
			塩ビ管	シート部	
IOC-4P-50	50	6	4,000	3,900	7
IOC-4P-75	75	6	4,000	3,900	4
IOC-4P-100	100	6	4,000	3,900	3

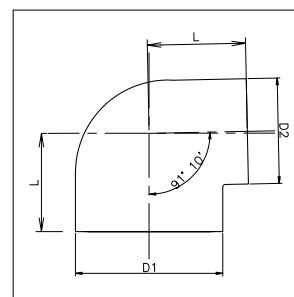
●上記商品にはインシュロックが同梱されております。

## ■90°エルボ



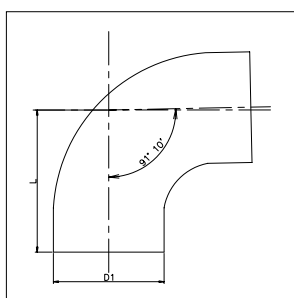
商品記号	適合管呼び径	標準寸法 (mm)		入り数 (ヶ/ケース)
		D1	L	
IOC-DL-50	50	79	58	20
IOC-DL-75	75	109	88	10
IOC-DL-100	100	136	112	10

## ■90°異径エルボ



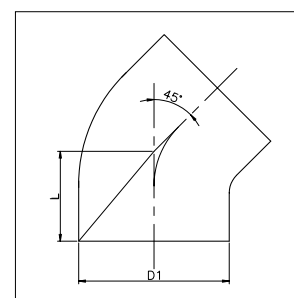
商品記号	適合管呼び径	標準寸法 (mm)			入り数 (ヶ/ケース)
		D1	D2	L	
IOC-DL-7550	75×50	109	79	72	15
IOC-DL-10075	100×75	136	109	102	12

## ■90°大曲エルボ



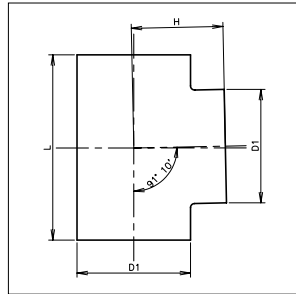
商品記号	適合管呼び径	標準寸法 (mm)		入り数 (ヶ/ケース)
		D1	L	
IOC-LL-50	50	79	91	20
IOC-LL-75	75	109	140	10
IOC-LL-100	100	136	178	8

## ■45°エルボ



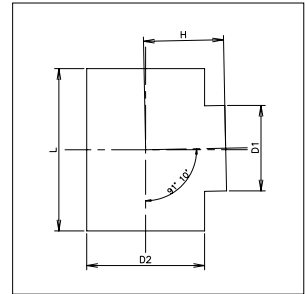
商品記号	適合管呼び径	標準寸法 (mm)		入り数 (ヶ/ケース)
		D1	L	
IOC-45L-50	50	79	43	28
IOC-45L-75	75	109	65	16
IOC-45L-100	100	136	80	12

## ■90°Y管



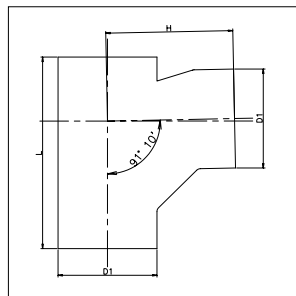
商品記号	適合管呼び径	標準寸法(mm)			入り数 (ヶ/ケース)
		D1	L	H	
IOC-DT-50	50	79	119	59	25
IOC-DT-75	75	109	178	88	15
IOC-DT-100	100	136	225	112	8

## ■90°異径Y管



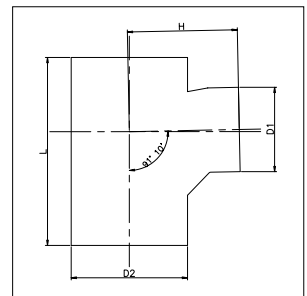
商品記号	適合管呼び径	標準寸法(mm)				入り数 (ヶ/ケース)
		D1	D2	L	H	
IOC-DT-7550	75/50	79	109	150	73	16
IOC-DT-10050	100/50	79	136	169	87	12
IOC-DT-10075	100/75	109	136	197	102	8

## ■90°大曲Y管



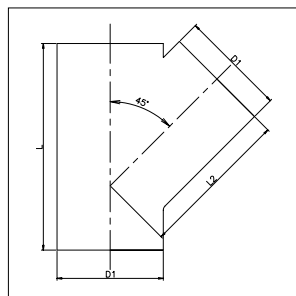
商品記号	適合管呼び径	標準寸法(mm)			入り数 (ヶ/ケース)
		D1	L	H	
IOC-LT-50	50	79	143	91	20
IOC-LT-75	75	109	211	140	10
IOC-LT-100	100	136	273	178	8

## ■90°異径大曲Y管



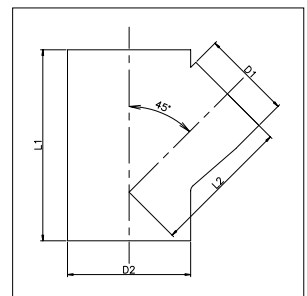
商品記号	適合管呼び径	標準寸法(mm)				入り数 (ヶ/ケース)
		D1	D2	L	H	
IOC-LT-7550	75/50	79	109	176	103	15
IOC-LT-10050	100/50	79	136	198	115	8
IOC-LT-10075	100/75	109	136	233	150	8

## ■45°Y管



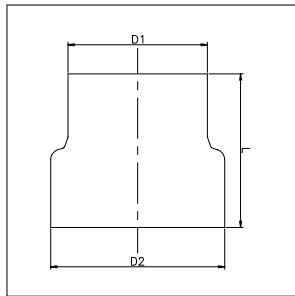
商品記号	適合管呼び径	標準寸法(mm)			入り数 (ヶ/ケース)
		D1	L1	L2	
IOC-Y-50	50	79	142	103	20
IOC-Y-75	75	109	212	155	10
IOC-Y-100	100	136	266	194	8

## ■45°異径Y管



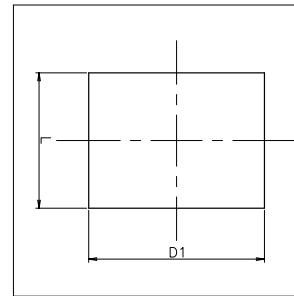
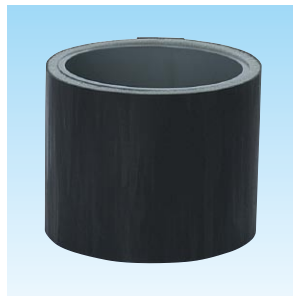
商品記号	適合管呼び径	標準寸法(mm)				入り数 (ヶ/ケース)
		D1	D2	L1	L2	
IOC-Y-7550	75/50	79	109	169	123	15
IOC-Y-10050	100/50	79	136	190	143	8
IOC-Y-10075	100/75	109	136	237	172	8

## ■インクリーザー



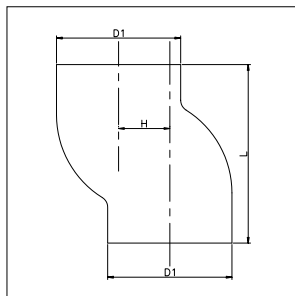
商品記号	適合管呼び径	標準寸法(mm)			入り数 (ヶ/ケース)
		D1	D2	L	
IOC-IN-7550	75/50	79	109	90	20
IOC-IN-10050	100/50	79	136	105	12
IOC-IN-10075	100/75	109	136	120	12

## ■ソケット



商品記号	適合管呼び径	標準寸法(mm)		入り数 (ヶ/ケース)
		D1	L	
IOC-SK-50	50	79	54	24
IOC-SK-75	75	109	84	20
IOC-SK-100	100	136	104	12

## ■Sソケット



商品記号	適合管呼び径	標準寸法(mm)			入り数 (ヶ/ケース)
		D1	L	H	
IOC-SS-50	50	79	100	30	25
IOC-SS-75	75	109	155	44.5	16
IOC-SS-100	100	136	196	57	8

## ■ジョイントテープ



商品記号	サイズ(単位:mm)	入り数 (ヶ/ケース)
IOC-JT-50	厚み1×巾50×長さ1,000	50

## ⚠使用上の注意事項

- ・必ず適合サイズで使用してください。
- ・ジョイントテープを接続部に巻きつける前に、巻きつけ箇所に汚れ(ごみ、油など)がないかをご確認ください。汚れがある場合はアルコール等で取り除いてください。
- ・直管及び継手の接続部は隙間を作らないようにして、ジョイントテープできちんと仕上げてください。
- ・直管用筒タイプを切断する場合、継ぎ目部に隙間ができないよう垂直に切断してください。
- ・シートタイプ施工時には、別途硬質塩化ビニル管の該当サイズをご用意ください。
- ・直管筒タイプ配管施工前に必ず直管に音消しカバー直管筒が挿入されているかご確認ください。配管施工後に音消しカバー直管筒タイプは施工できません。
- ・製品に著しい荷重がかからないよう保管してください。
- ・製品は濡らしたり、直射日光、紫外線が当たらない場所に保管、及び、施工してください。変形、変色、劣化の原因となります。
- ・製品に火気を近づけないでください。変形、火災の原因となります。

## 株式会社イノアック住環境

本 社 〒456-0062 名古屋市熱田区大宝四丁目9番24号 TEL(052)684-0266 FAX(052)684-0277  
東 京 本 部 〒141-0032 東京都品川区大崎一丁目20番3号(イマス大崎ビル3F) TEL(03)3492-9436 FAX(03)3779-4475

北海道統括営業所 TEL(011)851-7190 東北統括営業所 TEL(022)212-6156 関東統括営業所 TEL(03)3492-9176 中部統括営業所 TEL(052)684-0401  
関西統括営業所 TEL(06)6363-3383 広島営業所 TEL(082)248-4771 九州統括営業所 TEL(092)431-8321

- カタログに掲載の内容は2006年9月現在のものです。●製品改良等のため、製品仕様・梱包等を予告なく変更することがありますので、あらかじめご了承下さい。
- 印刷物と実際の商品とは、多少色調が異なる場合があります。●このカタログに記載されている表・図面・写真等を無断で転載、あるいは複製することは、かたくお断りします。
- このカタログの内容に関するお問い合わせは最寄りの地域営業所又は代理店へご連絡下さい。